

ブレない



biATLAS-D525

プログラマブル
直流回生電源

2週間 無償
トライアル

実施中

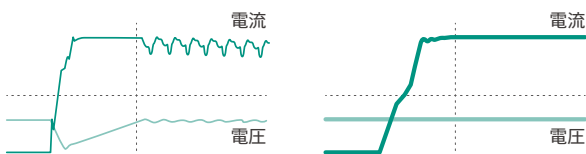
どんな時もブレない。 **RealTime Stabilizer** 搭載で使いやすい直流回生電源

ブレない電源

- 負荷に対しても安定に制御できる
Real-Time Stabilizer を搭載
- ブレない電源なら、
再現性のあるデバックができる

RealTime
Stabilizer

電流応答波形の例



不安定な電源

biATLAS

使いやすい電源

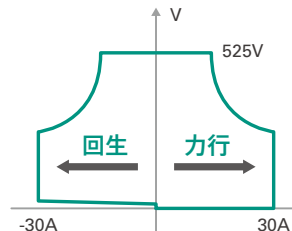
- 19inch ラック1.5U サイズ
- 1台18kgで、一人で移動可能
- 20台直並列で最大100kW
- 直列オプションで、2台で
525 ↔ 1000V に対応

1000V ↔ 525V
compatible

1.5U
(1台)

18kg
(1台)

5kW
(1台)



製品仕様

定格容量		±5 kW (力行・回生)
入出力絶縁方式		高周波トランス絶縁方式
運転モード		定電圧 (CV) / 定電流 (CC) / 定電力 (CP)
交流入力	定格電圧	三相 AC 200 V (三相 3 線式)
	運転可能電圧範囲	三相 AC 180 ~ 220 V
	定格	50 / 60Hz
	周波数範囲	45 ~ 66Hz
	力率	0.95 以上 (定格電力時)
	効率	92% (定格電力時)
直流出力	電圧範囲	DC 0.0 ~ 525.0V (定電流モード) DC 2.0 ~ 525.0V (定電圧・定電力モード)
	電流範囲	±30.0 A
	電力範囲	±5.0kW
	電圧確度	0.4% F.S.
	電流確度	0.8% F.S.
	電力確度	1.2% F.S.
	電圧リップル	0.4%rms F.S.
	電流リップル	0.8%rms F.S.
	電力リップル	1.2%rms F.S.
	電圧指令値応答	9msec ※1
	電流指令値応答	5msec ※2
	電力指令値応答	9 msec ※1
	一般	重量
サイズ (突起含まず)		W430 x D670 x H66 mm (19 インチラック 1.5U 相当)
標準搭載機能		並列接続機能・スルーレート機能・内部抵抗模擬機能・保護機能 (過電圧・過電流・過電力)
オプション		CAN 通信機能・LAN 通信機能・DIO 通信機能・直列運転機能・縦置き台車
冷却方式		強制空冷
動作周囲温度範囲		0 ~ 40 ° C
確度保証温度範囲		25±5° C
直並列可能台数		最大 20 台：並列 20 台・直列 2 台 ※直列機能はオプションにて提供

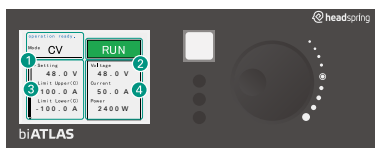
※1：抵抗負荷、30→525V または 525→30V の指令値変化に対して、出力電圧が 10→90% の変化時間

※2：電圧源、±100% F.S. の指令値変化に対して、出力が 10→90% の変化時間

使いやすい電源

画面に表示される項目は、最低限必要な 4 つに絞りました。

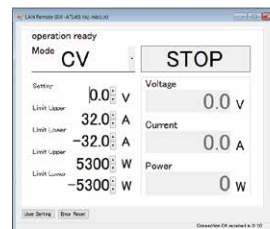
- | | |
|-----------|--------------------|
| ① 運転モード | ● 初期設定なしで、そのまま使える |
| ② 運転状態 | ● ダイヤルで回して電圧・電流を調整 |
| ③ 指令値+制限値 | ● ボタンを押して運転/停止 |
| ④ 実測値 | |



オプション

CAN 機能 LAN 機能 DIO 機能

別売りで外部制御用インターフェース機能をつけられます。



※LAN 機能は画面模擬機能がつきます

直列運転機能

2 台以上の直列接続で、最大 1000V までの回生に対応します。

縦置き台車

最大 2 台まで縦置きができる台車です。