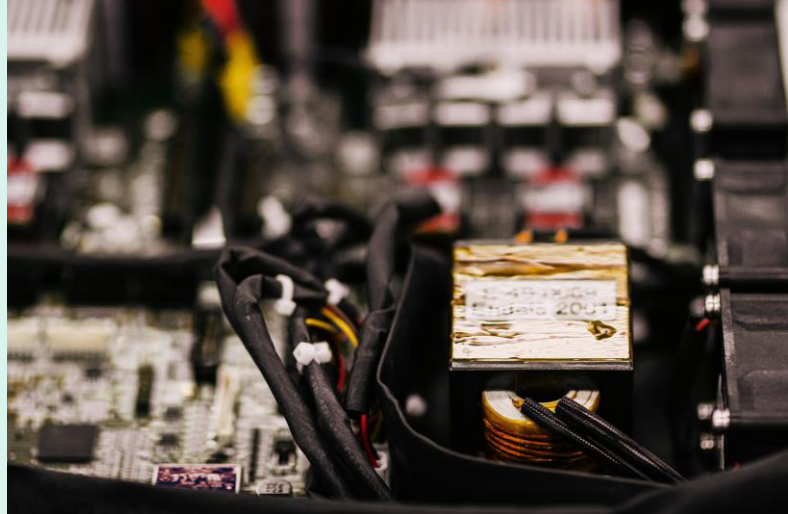
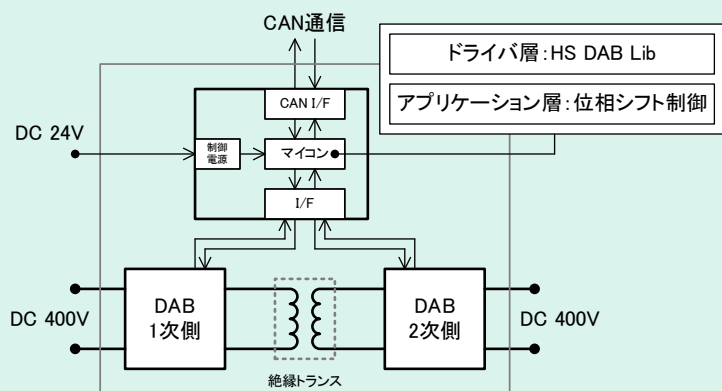


絶縁双方向型 5kW DAB DCDCコンバータ



- CAN通信により、外部コントローラより電力制御可能
- SiCを用いたDual Active Bridge方式の採用により小型化
- 既存の電力変換器に本製品を追加するだけで、絶縁機能を追加可能
- 並列接続により容量拡張が可能

ブロック図



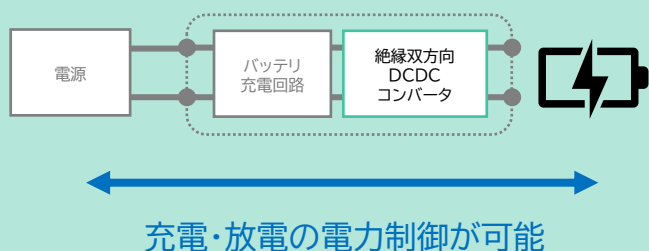
仕様

| | 1次側 | 2次側 |
|-----------|---------|------|
| 電圧 | 400V | 400V |
| スイッチング周波数 | 90kHz | |
| 制御 | 電圧比一定制御 | |
| 容量 | 5kW | |
| 外部通信 | CAN | |

※仕様は予告なく変更する場合がございます。

適用例: バッテリー充放電装置

既存のバッテリー充放電回路に簡単に絶縁機能を追加することができます



適用例: EV向け急速充放電器

EV向けの急速充電器用のコンポーネントとして利用できます。充電規格として必要な絶縁の機能を、Dual Active Bridge方式で小型に実現しました。

