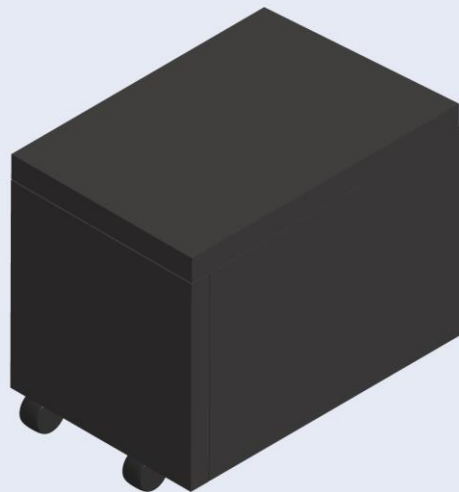
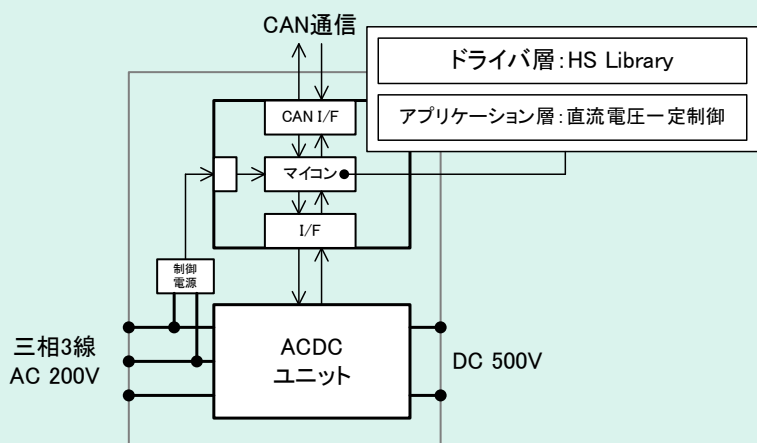


小型50kW ACDCインバータ



- CAN通信により、外部コントローラより電力制御可能
- SiCデバイスの採用により高効率、高スイッチング周波数、小型化を実現

ブロック図



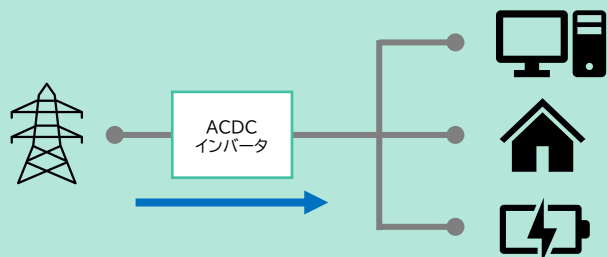
仕様

項目	仕様
入力交流電圧	三相3線 200V 50/60Hz
出力直流電圧	350~650V
スイッチング周波数	50kHz
制御	直流電圧一定制御 交流入力電力一定制御
容量	50kW
外部通信	CAN

※仕様は予告なく変更する場合がございます。

適用例: 直流グリッド用インバータ

出力電圧を広い範囲で制御できるため、大容量バッテリーを直接直流バスに接続することも可能です。



適用例: EV向け急速充電器

EV向けの急速充電器用のコンポーネントとして利用できます。後段に絶縁コンバータを入れることで、電力系統とEVを絶縁できます。

